

## BOARDROOM ELECTROL®

### Écran de projection automatique électrique

Lors de la commande, veuillez faire les choix appropriés :

- Sélectionnez la taille dans les tableaux en bas à droite.
- Sélectionnez la surface de projection :
  - Blanc mat
  - Video Spectra®1.5
  - Perléscent
  - High Power
- Options :

- Zone noire supplémentaire pour abaisser l'image plus que la normale. Zone supplémentaire totale maximum de 13 pieds incluant la zone de l'image.
- Zone blanche supplémentaire pour abaisser l'image plus que la normale. Zone supplémentaire totale maximum de 13 pieds incluant la zone de l'image.
- Système de commande basse tension à moteur unique – trois boutons.
- Télécommande sans fil pour système de commande basse tension.
- Télécommande à radiofréquence
- Télécommande à infrarouge
- Interrupteur en ivoire pour remplacer l'interrupteur standard blanc.
- Interrupteur en acier inox pour remplacer l'interrupteur standard.
- Couvercle verrouillable pour interrupteur de commande basse tension ou 120 V.
- Interrupteur à clé pour système de 120 V uniquement (REMARQUE : Ne peut pas être utilisé avec le système basse tension).
- Trappes de fermetures blanches.
- Pas de bordure (bordures avec masquage noir standard).
- Moteur de 220 V (50 Hz).
- Commande d'interface de projection vidéo, 12 V ou 5 V.
- Tableau de contrôle série SCB-100 RS-232
- Adaptateur série Ethernet NET-100.



- Écran électrique dans le faux-plafond.
- Système de montage breveté de moteur à l'intérieur du rouleau.
- La fermeture de trappe mécanique permet de cacher l'écran.

### SPÉCIFICATIONS SUGGÉRÉES :

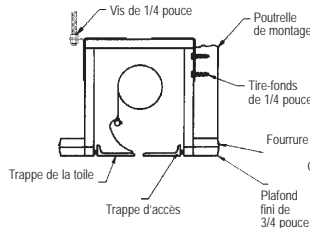
Écrans de projection \_\_\_\_\_ (H) x \_\_\_\_\_ (I), à fonctionnement électrique de 120 V (60 Hz), 1,4 A. Moteur spécialement conçu monté dans le tube enrouleur avec réducteur de bruit breveté, marche arrière rapide à trois fils, lubrifié à vie, avec disjoncteur thermique automatique, roulements intégrés, condensateur et frein électrique pour éviter l'emballement. Interrupteurs de fin de course pré-réglés et réglables pour arrêter automatiquement l'image en position « haute » et « basse ». Rouleau fabriqué en métal rigide de 3 pouces de diamètre. La toile de projection est en fibre de verre ignifuge et résistante aux moisissures avec surface Perlé, Blanc mat, Video Spectra® 1.5 ou Grande puissance avec bordures de masquage noires standard. Le bas de la toile est pris dans une poche contenant une tige métallique de 3/8 pouce. Les extrémités de la tige sont protégées par des embouts en plastique renforcé. Le carter est en bois avec boîtier pour le câblage à revêtement métallique. Une ouverture au bas du carter possède une porte équipée d'articulation pour une ouverture et une fermeture automatiques lors de l'enroulement et du déroulement de la surface de l'image. Lorsque la toile se déroule, la trappe s'ouvre par gravité. Lors de la remontée les deux extrémités du palonnier engagent deux crochets sur la trappe pour la fermeture de cell-ci, et un interrupteur de fin de course coupe l'alimentation électrique de l'écran. L'autre cote du carter est équipé par une deuxième trappe dont l'accès est manuel. Les charnières seront fixés de façon à être au même niveau que le faux-plafond. Le carter est revêtu d'une couche d'apprêt noire et prêt à recevoir la couche de finition. À équiper d'un interrupteur à trois positions avec couvercle. L'écran doit être homologué par Underwriters' Laboratories et CSA.



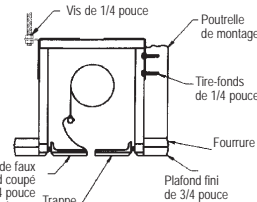
Blanc mat : Couture horizontale requise lorsque les deux dimensions dépassent 10 pieds.  
 Perlé : Couture horizontale requise lorsque les deux dimensions dépassent 8 pieds.  
 Video Spectra®1.5 : Disponible en tailles pour lesquelles les deux dimensions ne dépassent pas 8 pouces.  
 Grande puissance : Disponible en tailles jusqu'à 9x12 pieds compris. Couture horizontale requise lorsque les deux dimensions dépassent 6 pieds.

Schémas dimensionnels, schémas de câblage et instructions d'installation détaillés disponibles sur demande. Les spécifications sont sujettes à modification sans avis préalable.

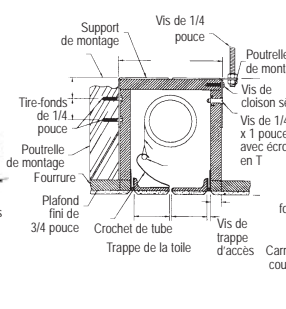
### Méthode A



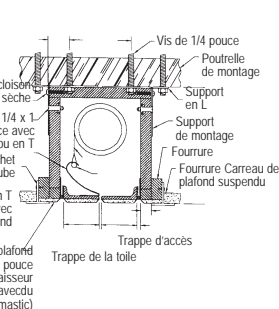
### Méthode B



### Méthode C



### Méthode D



### FORMATS VIDÉO

Zone de Projection H x I	Diagonales nominales	Longueur hors-tout du carter	Poids à l'expédition approximatif en livres
43" x 57"	72"	73-1/2"	72
50" x 67"	84"	83-1/2"	79
57" x 77"	96"	97-1/2"	86
60" x 80"	100"	97-1/2"	91
69" x 92"	120"	109-1/2"	106
87" x 116"	150"	133-1/2"	129
105" x 140"	180"	157-1/2"	137
120" x 160"	200"	177-1/2"	154

### FORMATS TÉLÉVISION HAUTE DÉFINITION

Zone de Projection H x I	Diagonales nominales	Longueur hors-tout du carter	Poids à l'expédition approximatif en livres
45" x 80"	92"	97-1/2"	91
52" x 92"	106"	109-1/2"	100
54" x 96"	110"	113-1/2"	105
58" x 104"	119"	121-1/2"	115
65" x 116"	133"	133-1/2"	119
78" x 139"	159"	157-1/2"	149

### DIMENSIONS

Tailles H x I	Longueur hors-tout du carter	Poids à l'expédition approximatif en livres
50" x 50"	63-1/2"	64
60" x 60"	73-1/2"	73
70" x 70"	83-1/2"	83
84" x 84"	97-1/2"	95
6' x 8'	109-1/2"	101
8' x 8'	109-1/2"	105
7' x 9'	121-1/2"	112
9' x 9'	121-1/2"	119
8' x 10'	133-1/2"	130
10' x 10'	133-1/2"	134
9' x 12'	157-1/2"	137
12' x 12'	157-1/2"	159

Longueur hors tout du carter ± 1/4 pouce.  
 \*Ajouter 3 pouces à la longueur hors tout du carter pour les supports de montage.  
 Remarque : Format Letterbox (extra large) et tailles personnalisées disponibles sur demande.



Québec Montréal  
 Tél. : (418) 681-2470 Tél. : (514) 871-1994  
 www.presence.qc.ca