



Nouveau!

Voici notre solution d'affichage dynamique la plus polyvalente et économique!

Fonctions principales

Présentation multimédia

- Présentation de contenu multimédia riche et interactif par HTML & Flash.
- Offre la lecture d'animation Flash®, de page HTML, d'image, de texte, de vidéo stockée, ou en flux
- Peut diffuser de la vidéo en temps réel (entrée audio/vidéo) en étant directement connecté à un tuner TV, un lecteur DVD, une webcam en usb (compatible à la norme UVC), etc.
- Offre des résolutions d'écrans standards (4:3 et 16:9) en mode portrait et paysage



Creation simple et flexible de contenu de deux façons

- Offre la lecture de contenu multimédia en zones. Les utilisateurs peuvent créer un programme qui peut inclure un fond d'écran et des zones: vidéo, images, texte, flash et heure/date
- Outils de création de contenu HTML/Flash: Offre la lecture en plein écran de contenu HTML ou flash. Ce contenu peut être créé par vos outils d'édition préférés



Plateforme flexible pour une intégration avec d'autres systèmes

- Facilement déployable en tant que plateforme interactive avec l'utilisation d'écran tactile compatible à la norme HID, de clavier, pavé numérique ou de souris.
- Possède une grande flexibilité pour s'intégrer au réseau déjà existant, aux serveurs web (RSS, météo, etc) et base de données

Programmation centrale et locale

- Éditez directement des programmations via l'interface du player ou contrôlez centralement les programmations de multiples players en groupe par l'interface du serveur CMS
- Allumez/Eteignez l'écran et ajustez le volume manuellement ou par programmation.
- Offre une fonction économiseur d'écran lorsque le player est utilisé avec un écran tactile

Gestion à distance puissante

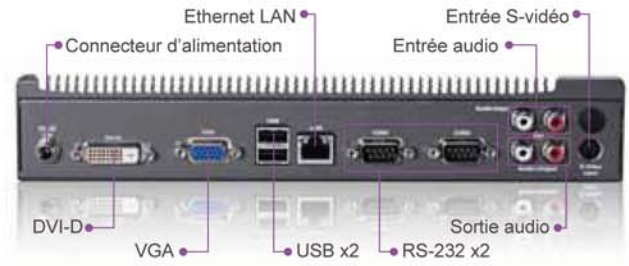
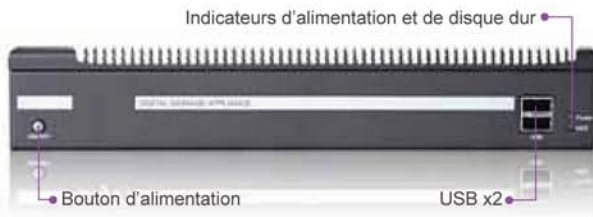
- Les administrateurs peuvent contrôler chaque player à distance par réseau câblé ou sans fil via une interface utilisateur sous forme de page web.
- Accomplissez toutes les mises à jour facilement, étape-par-étape, par l'intermédiaire du mode assistant.
- Contrôlez les listes de diffusion, l'écran et d'autres machines par RS-232 ou commande HTTP
- Réinstallez le système à distance pour une maintenance facilitée.
- Créer des fichiers log enregistrant l'état de fonctionnement du système dans des buts de gestion et d'analyse.
- Contrôlez le player de façon autonome ou incorporez-le avec le serveur CMS pour établir une structure serveur-player.
- Capable de diffuser un message d'alerte par l'intermédiaire du serveur CMS.
- Watchdog time matériel, température du processeur



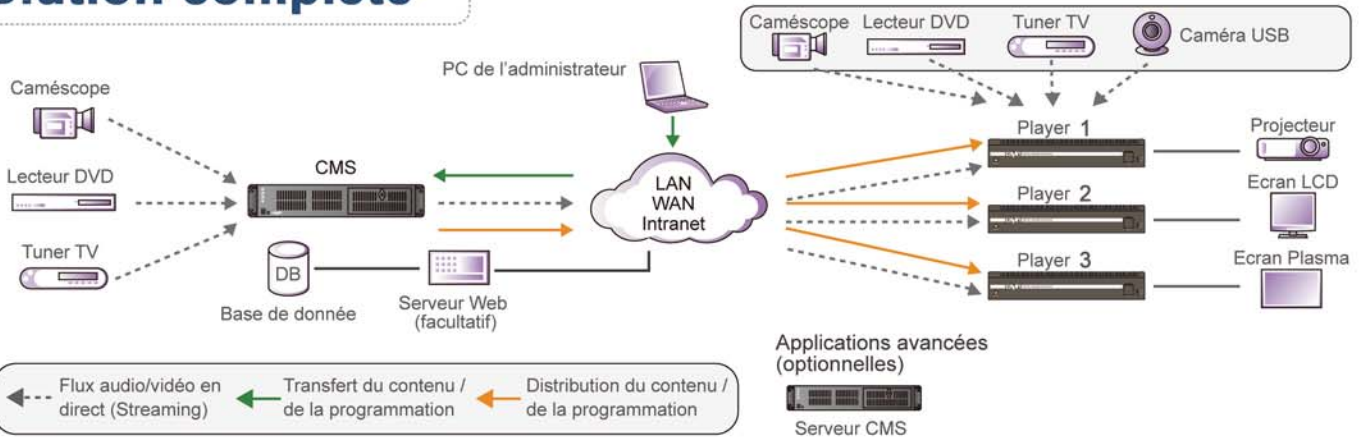
Mise à jour du contenu

Mettez à jour le contenu multimédia hors ligne par clef USB ou en ligne par voisinage réseau, ftp ou par le serveur CMS. Ce dernier offre la mise à jour du contenu centralisée et automatique selon des programmations via le réseau LAN ou Internet.

Interface I/O



Solution complète



Caractéristiques

Système

Système d'exploitation • Linux intégré

Navigateur Firefox intégré • Supporte les langages HTML et CSS

• Supporte le langage JavaScript

• Plug-in – Lecteur Flash® Adobe® (V 9.0, Linux build)

• Plug-in – Lecteur de média (Vidéo et Audio)

• Plug-in – Lecteur de texte déroulant

• Plug-in – Lecteur d'images en diaporama

Player Multimédia • Format fichier vidéo: MPEG (MPG, VOB), AVI, WMV, WMA, MP3, MP4

• Format streaming vidéo: RTB (MPEG4-TS, MPEG2-TS), RTP, MMS, HTTP

• Codec vidéo: MPEG-1/2, MPEG-4 ISO, WMV 7/8/9, RAW DV, H.264

• Codec audio: MP-3, WMA 7/8

• Offre Jusqu'à la résolution vidéo HD: 720p (1280x720)

• Offre un bit-rate vidéo jusqu'à: 10 Mbps (selon le codec)

Ecran • Résolutions: 640x480, 800x600, 1024x768, 1152x864, 1280x1024, 1280x720 (720p), 1280x768, 1600x900, 1360x768, 1366x768

• Résolution jusqu' à 2048x2048 via la fonction résolution personnalisable

• Mode Portrait: offre une rotation à 90 et 270 degrés

• Mode Clone: permet de diffuser un contenu sur deux écrans via les connecteurs VGA et DVI

Matériel

Dimensions • 47 (H) x 268 (W) x 174 (D) mm

Matériel • Aluminium et Acier (Sans ventilateur)

Poids • 2.2 Kg (avec disque dur)

Réseau • 10/100/1000 Mbps Ethernet

• 802.11 b/g Clef WIFI (optionelle)

Stockage interne • 160G Byte, DD 2.5" SATA

Sortie Vidéo • VGA D-Sub, DVI-D (pas de HDCP)

Sortie Audio • RCA Stéréo

Entrée Vidéo • S-vidéo

Entrée Audio • RCA stéréo

Alimentation • 100~240 V CA (adaptateur en interne)

Autres • 2 x RS-232 (COM), 4 x USB

Certificats • CE, FCC, LVD, RoHS, CB, CCC

* Caractéristiques sujettes aux changements



4600, Boul. Henri-Bourassa, bureau 130
 Québec (Québec) G1H 3A5
 Tél.: (418) 681-2470 Fax : (418) 681-2570
www.presence.qc.ca